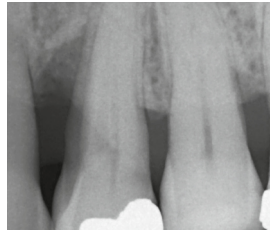
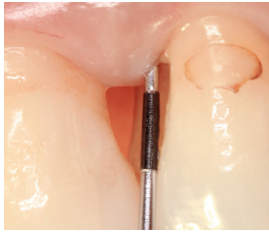


# EVIDENZ

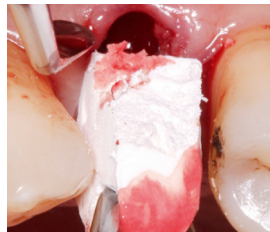
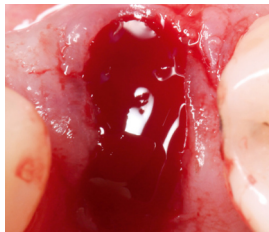
## KLINISCHE EVIDENZ

Socket Preservation mit OSSIX™ Bone



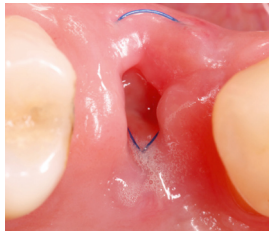
### Prä-OP

Hoffnungsloser Zahn 24 mit mesialer Fraktur. OPG und Sondierung deuten auf signifikanten Knochendefekt im mesialen Aspekt hin.



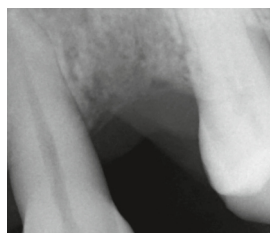
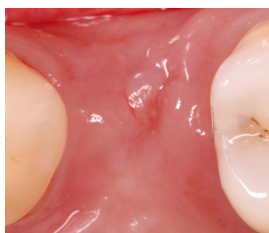
### OP

Situation nach Extraktion (li). Augmentation der Extraktionsalveole mit OSSIX™ Bone (re). Platzierung von Haltenaht (nicht gezeigt).



### 7 Tage post-OP

Unauffällige Heilung, stabiler Zustand des Weichgewebes ohne Anzeichen einer Reizung oder Entzündung.



### 3,5 Monate post-OP

Gut erhaltener Kieferkamm (li), radiologisch ist eine teilweise mineralisierte Knochenstruktur sichtbar (re).



Die Okklusalanzeige zeigt die ehemalige Alveole im Prozess der Knochenregeneration. Das Implantat kann zu diesem frühen Zeitpunkt platziert werden, da es in ausreichender Menge an ortsständigem Knochen stabilisiert werden kann.



Mit freundlicher Genehmigung von Prof. Dr. Anton Friedmann, Deutschland.