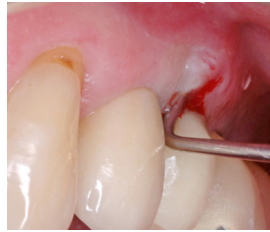
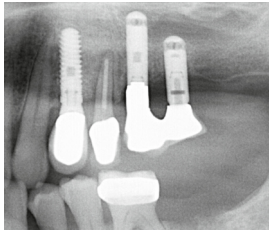


EVIDENZ

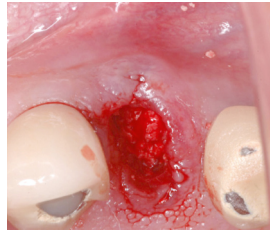
KLINISCHE EVIDENZ

Socket Preservation mit OSSIX™ Bone



Prä-OP

Das Röntgenbild zeigt die Erweiterung des PDL am linken Oberkiefer-Prämolaren (li). Klinischer Befund (re): Bukkaler Abszess und Mobilität Klasse II, Sondierung bis zum Apex indiziert vertikale Wurzelfraktur.

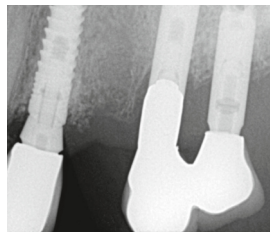


OP

Nach sorgfältiger Zahnextraktion wird OSSIX™ Bone mit Patientenblut vollständig durchtränkt (li). Situation nach dem Einbringen von OB in die Alveole, Krestal auf Höhe des ursprünglichen Knochenniveaus (re).

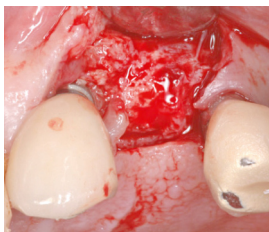


Wundstabilisierung durch Kreuznaht mit minimaler Spannung.



3,5 Monate post-OP

Gut erhaltene Kammkontur (li). Röntgenbild zeigt radioopakes Material in der Alveole als Indiz für die Bildung von neuem mineralisiertem Knochen (re).



Okklusalanzeige zeigt deutliche Zunahme der Kambbreite über die Grenzen der ehemaligen Alveole hinaus. Der neu gebildete Knochen weist noch eine „weiche“ Konsistenz auf, die das Einsetzen eines Implantats ermöglicht (bitte beachten: zu diesem frühen Zeitpunkt nur möglich, da bei Augmentation ausreichend ortsfester Knochen vorhanden war).



Mit freundlicher Genehmigung von Dr. Yuval Zubery, Israel.