

EVIDENZ

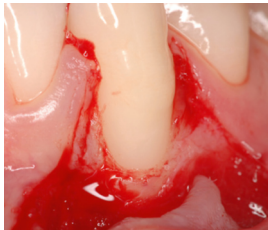
KLINISCHE EVIDENZ

Behandlung einer Gingiva-Rezession mit koronaler Verschiebelappen-Technik, unterstützt durch hyaDENT BG



Prä-OP

Trotz guter Zahnpflege und regelmäßiger zahnhygienischer Behandlungen zeigte sich am unteren rechten Eckzahn ein Rezessionsdefekt der Miller-Klasse II.

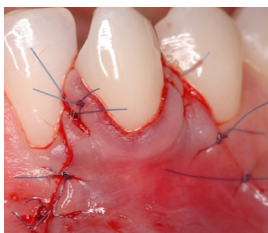


OP

Nach der Lappenpräparation wurde die Wurzeloberfläche sorgfältig gereinigt.



hyaDENT BG wurde auf die Wurzeloberfläche und auf die Schnittbereiche des Weichgewebes aufgetragen. Somit soll die parodontale Regeneration unterstützt und eine schnelle Wundheilung gewährleistet werden (li). hyaDENT BG vermischt sich gut mit Blut (re), was für die klinische Wirksamkeit von Hyaluronsäure unerlässlich ist.



Die Wunde wurde mit einem koronalen Verschiebelappen (CAF) geschlossen.



1 Jahr post-OP

Die ehemalige Rezession ist noch ausreichend mit einem gesunden Weichgewebe bedeckt.

Mit freundlicher Genehmigung von Prof. Andrea Pilloni, Italien.